

各世帯1部ずつお取りください!!

OKだより

～いつかあなたのお役に立ちます～

第2号

令和2年6月発行



あなたの街の身近な相談窓口



地域包括支援センター小野・久米です!!

みなさんこんにちは。包括支援センター小野・久米はH18年に開設されましたが、みなさんにはなかなか知ってもらう機会がなく早10年以上が経ちました。私たちは16人のスタッフで(管理者、事務員含む)皆さんからの相談に全力で応えていきます。介護や病気、認知症、経済的なことなど日々の暮らしの中で心配なことがあればご相談ください。原則65歳以上の方の相談対応ですが、そのご家族からの相談も受け付けます。また年齢に関わらず困りごとをどこに相談したらいいかわからない方もご一報ください。適切な相談機関にお繋ぎします。

連絡先:089-970-3761 住所:松山市鷹子町740(鷹子ふれあい館2階)『たかのこの湯』すぐそばです!!

今回の

介護サービス情報



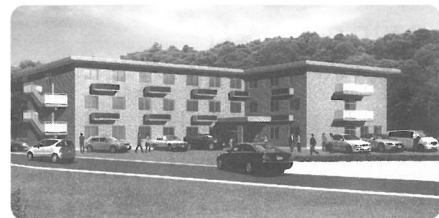
鷹子の里山の方にできよるあの建物はなんやろか?施設やろか?気になるな~

株式会社 よしまる 住宅型有料老人ホーム未来たかのこ

6月上旬に新規オープン予定!!この有料老人ホームは、地域のみなさまと共生しながら、皆様一人一人のライフプランにあわせた介護、看取りまで引き受けてくださる施設です。定員は40名で1階にはデイサービスも併設しています。施設の中には遊歩道や畑、ピザ窯など様々な環境を活かした造りになっており、食事をご利用者様の意見を聞きながらカロリー調整や内容を尊重するとのこと。家族様のご面会も実家に帰るような感覚で、施設への訪問ができるように配慮されています。料金プランも合計13万円~15万円前後で非常にリーズナブルです。「スタッフひとりひとりの個性を生かしながら、入居者さんの“その人らしい暮らし”を支えていきたいです」と管理者さんよりお話しいただきました。

お問い合わせ

Tel.089-970-5511



住宅型有料老人ホームとは 食事、洗濯、清掃等の生活支援サービスが付いた高齢者施設です。ホームのスタッフが直接的に介護サービスを提供することはなく、要支援、要介護状態になると、訪問介護(ヘルパー)などの在宅サービスを利用しながらホームでの生活を続けます。

今回の

障がい福祉サービス情報



なんだかおしゃれな看板が
ときどき目に入る…カフェかな…？
気になるなあ……どんなお店なんだろう？

社会福祉法人きらりの森 障害者多機能型事業所ここいる ここcafé ~おいしいパン食のお店~

地域の方と交流でき、ふらっと立ち寄れる「居心地のいい場所」をコンセプトに、平成29年9月ここcaféが来住町にOPENしました。手作りハンバーガーセット（¥550）・スパイシーホットドックセット（¥550）・ピザトーストセット（¥500）が看板メニューで、サラダ、スープ、ドリンク付きです！単品のテイクアウトメニューも始めました！

ハンバーガーのパテは分厚くジューシー（^^）ホットドッグのウィンナーは焼きたてでパリッとした食感（^^）ピザトーストはとろ〜りチーズが絶品（^^）居心地の良さも最高ですが美味しさもピカイチです。

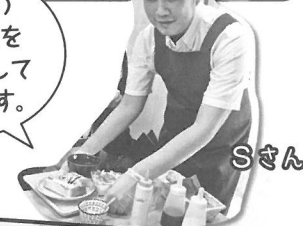
接客をしてくださったのはSさんをはじめ、Fさん、Iさん。皆さんは障がいを抱えながらも就職を目指して頑張っている「メンバー」さんたち。

「ここcaféは働きたい気持ちを持ったみんなで個々の課題・目標に向かって訓練しているメンバーと、生活介護として利用しているメンバーがいます。自分たちも地域の一員として充実した生活を送りたい、地域の人と触れ合いたいとの思いで頑張っています。また、ここcaféを旅立って一般就労したOBメンバーも、ふらっと立ち寄れる居心地のいい場所になっています。現メンバーと、OBメンバー、そして地域の方々、職員も、まるごと地域のコミュニケーションの場としてたくさんの方にここcaféを利用してもらいたい」とここcafé 責任者よりお話がありました。

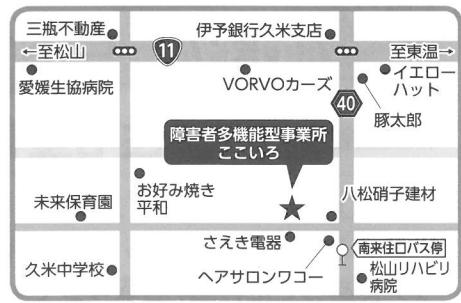
事業所や障がいサービスという枠組みを超えて、地域の中の「ほっこりステーション」として、みなさんも一度、ここカフェをご利用ください！また「口笛ベーカリー」「カフェパーティパ」「ここcafé」の3つのお店で使える「応援チケット」というお得なチケット販売もしております。ぜひご利用下さい！



皆様のご来店をお待ちしております。



Sさん



お問い合わせ
Tel.089-909-7710 (菊池)

令和2年6月発行

取材・編集 小野久米地区地域連携を考える会

丸田 裕・丹下 明子・塩崎 由利・畠山 忠・柿坂 健介・東倉 隆史
余田 英樹・三宅 孝子・渡部 保子・青木 正樹・岩川 孝之・横田 麻弥
竹下 賢之・宗岡 直美・仲村 竜哉・宮内 友美・松山絵理香

発行者 小野久米地区地域連携を考える会

事務局 松山市地域包括支援センター小野・久米
松山市鷹子町740（鷹子ふれあい館2階） TEL：089-970-3761

印刷 太陽印刷株式会社